

# Samordning av kunskapsprodukter och stöd för implementering av ny kunskap

**Utifrån vårdkedjan Graviditet, förlossning och tiden efter**

S2022/01058

Birgitta Pleijel, projektledare

Marcelle Ghaoui, tjänstedesigner

2023-12-11

## Metod och genomförande

- Fem tendenser
- Åtta utvecklingsområden

- **Kvalitativ målgruppsanalys**

- Intervjuer med representanter för dels beslutsfattare och dels personal som möter patient (inom vårdkedjan Graviditet, förlossning och tiden efter) i sju utvalda regioner
- Intervjuer med representanter för professionsnätverk; barnmorskor, läkare och psykologer
- Intervjuer med de sex ledamöterna i NPO Förlossning och kvinnors hälsa
- Workshop med regionernas kontaktpersoner för kvinnohälsa samt Nätverket för chefsbarnmorskor

- **Kvantitativ exempelkartläggning**

- Mängden kunskapsprodukter
- Mängden avsändare
- Exempel på hur rekommendationer korrelerar

## Fem tendenser utifrån den kvalitativa målgruppsanalysen

1. En djungel av stöd från olika avsändare skapar utmaningar att navigera och arbeta i kunskapsstyrningssystemet
2. Brist på organisering för att ta emot och sprida ny kunskap bidrar till känslan av att missa något viktigt
3. Materialen behöver anpassas för att kunna implementeras och fungera i vår verksamhet
4. Utmanande att prioritera inom vårdområden och mellan dem
5. Uppföljning och utmönstring är viktigt med genomförs sällan

# Tendens 1: Många produkter och avsändare

- Informations- och förändringströtthet
- Ökande mängd kunskapsprodukter, brist på tid och ökad takt
- Många aktörer, svårt att förstå helheten
- Otydligt vem som är avsändare för vad
- Motstridiga budskap
- Termer och begrepp används olika



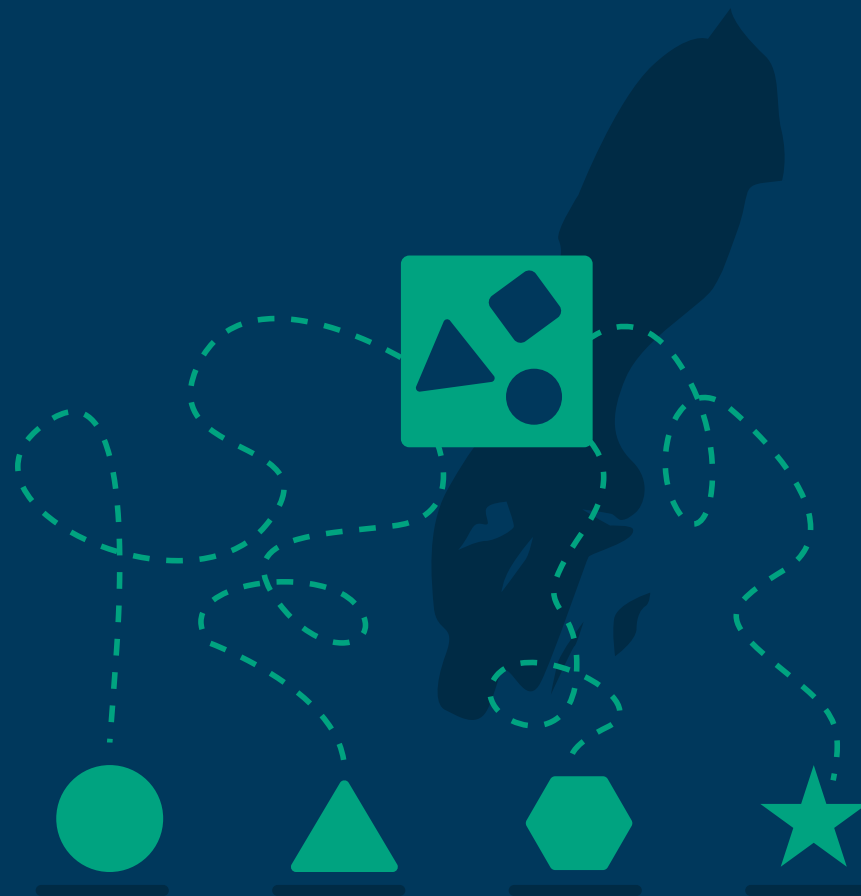
## Tendens 2: **Brist på organisering**

- Viss avsaknad av systematik för att inhämta och sprida information
- Oro att värdefull information riskerar drunkna i flödet av annat
- Nätverk bidrar till relevant kunskapspåfyllnad, men viss farhåga att enskilda kollegors intresse "filtrerar" vad som förs vidare in i verksamheten
- Känsla av att ha missat något och att arbetssätt inte vilar på den senaste evidensen
- Skulle behövas en verksamhetsnära lokal funktion för kvalitetssamordning



## Tendens 3: Anpassa till lokal kontext

- Reflekterar över hur olika det får vara utan att riskera att vården blir ojämlig
- Analyserar gapet mellan nuvarande situation och var man vill vara
- Utmaningen är att förstå hur gapen kan minskas och i vilken takt
- Resursbrist kan leda till att man börjar tulla på saker, exempelvis att följa riktlinjer
- Brist på utrymme för utbildning, förkovran, reflektion och att hinna diskutera kollegor emellan
- Svårt att genomföra en förändring utan ett tydligt varför
- Vikten av delaktighet och förankring tidigt i en process



## Tendens 4: **Utmanande att prioritera**

- En åtgärd kan prioriteras upp i en region för att prioriteras ner i en annan
- Osäkerhet över hur lika eller olika det egentligen får vara
- Önskan om att Socialstyrelsen tar mer plats och pekar med hela handen
- Basnivå och deadline
- Svårt med prioriteringar, både vertikalt och horisontellt
- Hälsoekonomiska analyser



# Tendens 5: Uppföljning och utmönstring

- Bristfällig och oengagerad uppföljning
- Viktigt att ta ansvar för sina produkter
- Uppföljning borde vara en naturlig del av implementering
- Allting prioriteras upp, det byggs på och arbetet sväller
- Brist på stöd för utmönstring





# Åtta utvecklingsområden för fortsatt och intensifierat förbättringsarbete

För en nationellt sammanhållen  
Kunskapsstyrning utifrån vårdkedjan  
Graviditet, förlossning och tiden efter

1. Kommuniera helhetsbilden i det nationella kunskapsstyrningssystemet
2. Tillgängliggör nationell kunskap digitalt och målgruppsanpassat
3. Säkerställ enhetliga begrepp och kodverk i kunskapsprodukter
4. Fortsätt en systematisk utveckling av stöd för implementering
5. Vidareutveckla stöd för utmönstring
6. Förbättra stöd för prioriteringar
7. Den regionala kunskapsstyrningsorganisationen kan med fördel förtydligas
8. Lokal funktion för verksamhetsnära implementering verkar vara en framgångsfaktor

